

概述

OHR-C500系列液晶综合电量集中显示仪是一款用于中低压系统智能化装置，集数据采集和控制功能于一身，具有电力参数测量及电能计量为一体。它采用大规模集成电路和高亮度长寿命的LED显示器并支持RS485接口MODBUS通讯协议或多种协议。广泛用于中、低压变配电自动化系统，工业自动化系统、智能型开关柜、楼宇自动化系统、负控系统、能源管理系统、工厂电量考核管理等。产品设计遵循电力仪表国标和行标GB/T22264-2008《安装式数字电测量仪表》、JB/T10736-2007《低压电动机保护器》、GB/T15576-2008《低压成套无功补偿装置》、GB/T22387-2008《剩余电流动作继电器》等标准。

★黑底白字的段码液晶显示。

★可直接采集三相交流电压、三相交流电流信号，可测量三相有功功率、三相无功功率、三相视在功率、三相功率因数、三相工频周波、三相谐波及各种电能。

★具有模拟量输出、通讯输出和累积电能脉冲输出功能可选。

★具有上下限报警功能，带报警提示符号。

★支持RS485、RS232串行接口，采用标准MODBUS RTU通讯协议。

测量参数

测量参数	测量范围	测量误差	分辨力	过载
电压	0.0~500.0V/AC	±(0.2%读数+0.1%量程)	0.1V	持续120%；瞬时2倍/30S
电流	0.03~5A/AC	±(0.2%读数+0.1%量程)	0.001A	持续120%；瞬时2倍/30S
有功功率	$U \cdot I \cdot \cos\Phi$	PF=1.0；	0.1W	
有功电能	42949.67 MWh	±(0.2%读数+0.1%量程)	0.1Wh	
无功功率	$U \cdot I \cdot \sin\Phi$	PF=0.0；	0.1Var	
无功电能	42949.67 MVarh	±(0.4%读数+0.1%量程)	0.1Varh	
视在功率	$U \cdot I$	±(0.2%读数+0.1%量程)	0.1VA	
视在电能	42949.67 MVAh		0.1VAh	
功率因数	0.000~1.000	±0.02	0.001	
工频周波	45~65 Hz(50~500V)	±0.05Hz	0.01Hz	
谐波	2~31次			

技术参数

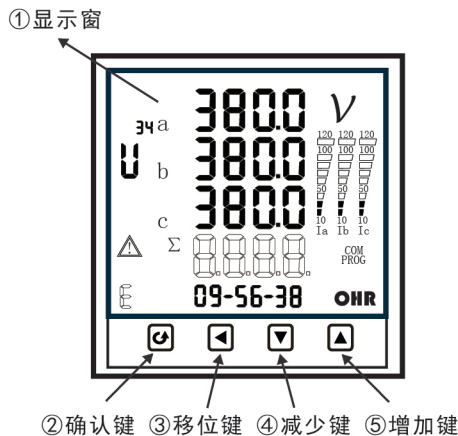
输入	
输入信号	交流电压：100V/250/300V/400V/500V，500V以上由电压互感器转换为100V电压输入 交流电流：1A/2A/3A/4A/5A，5A以上由电流互感器转换为5A电流输入
输出	
输出信号	4~20mA，0~10mA，0~20mA，1~5V，0~5V
输出负载	电流型≤500Ω，电压型≥250KΩ
报警输出	继电器，容量：AC220V/2A，DC24V/2A
通讯	MODBUS-RTU协议，RS485传输距离≤1000米；RS232传输距离≤10米；信号传输率≤9.6kbps
累积脉冲	输出为OC门集电极开路，电压VCC≤48V，电流Iz≤50mA
电源	
电源	DC20~29V，AC/DC100~240V 50/60Hz
功耗	≤5W
其它参数	
绝缘电阻(输入/输出/电源之间)	≥100MΩ (500VDC时)
绝缘强度(输入/输出/电源之间)	1500Vrms (1 min，无火花)
工作温度	-10~50℃(无凝露、无结冰)
相对湿度	25%~85%RH
保存温度	-10~60℃(无凝露、无结冰)

仪表面板

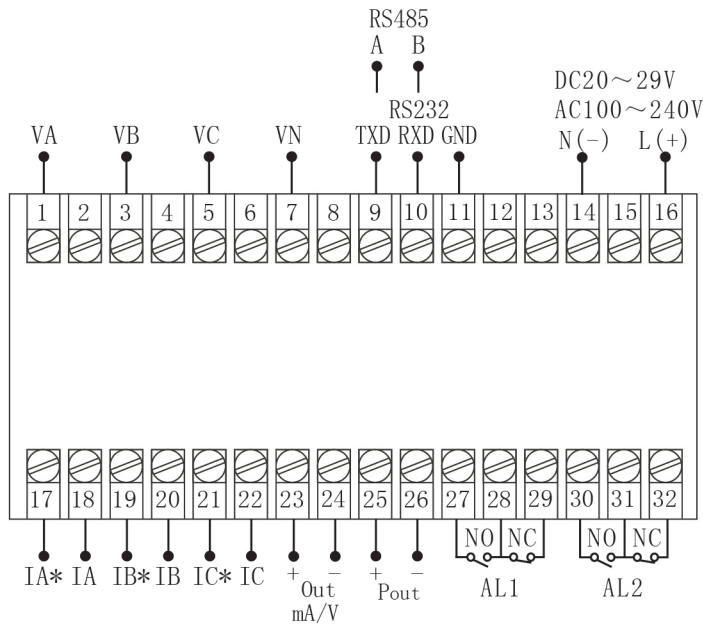


(O型)

外形尺寸: 96*96*142mm
 开孔尺寸: 92*92mm
 安装深度: 130mm

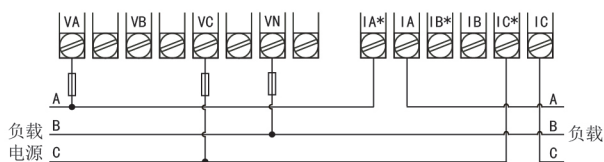


仪表接线图

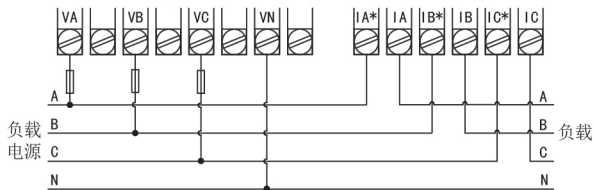


仪表各输入方式接线说明

1-1、三相三线系统, 采用无PT, 无CT方式的接线图
 (适用于3P3L)

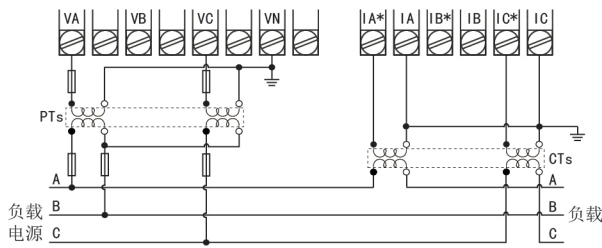


2-1、三相四线系统, 采用无PT, 无CT方式的接线图
 (适用于3P4L)

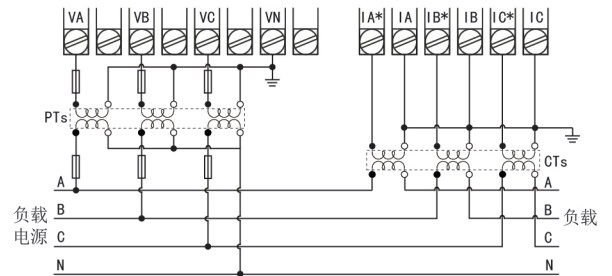


仪表接线图

1-2、三相三线系统，采用2PT，2CT方式的接线图
(适用于3P3L)



2-2、三相四线系统，采用3PT，3CT方式的接线图
(适用于3P4L)



符号描述

符号	描述	符号	描述
	保险丝		保护接地
	电压互感器		电流互感器

仪表选型

OHR-C500 - - / / / -

① ② ③ ④ ⑤ ⑥ ⑦

①规格尺寸		②输入类型		③输出类型		④报警输出	
代码	宽*高*深	代码	测量类型	代码	输出类型(负载电阻RL)	代码	报警限数
C	96*96*130mm	Z	综合电量集中显示	X	无输出	X	无输出
				0	4~20mA (RL≤500Ω)	2	2限报警
				1	1~5V (RL≥250KΩ)		
				2	0~10mA (RL≤1KΩ)		
				3	0~5V (RL≥250KΩ)		
				4	0~20mA (RL≤500Ω)		
				8	特殊规格		
⑤通讯输出		⑥累积脉冲输出		⑦供电电源			
代码	通讯接口(通讯协议)	代码	累积脉冲输出	代码	供电范围		
X	无输出	X	无输出	A	AC/DC100~240V (50/60Hz)		
D1	RS485通讯(Modbus RTU)	PO	累积脉冲输出 (适用于电能累积)	D	DC20~29V		
D2	RS232通讯(Modbus RTU)						

备注：选型时必须完整，没有选到的功能项不能省略，必须用“X”补上；

电流输出与电压输出之间是不可切换的，需通过更改硬件完成，订货时请注明清楚。

型号举例：OHR-C500C-Z-0/2/D1/X-A